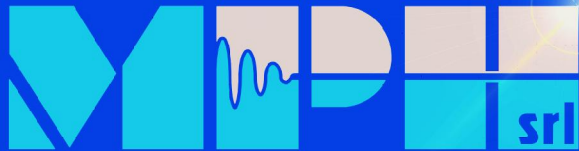


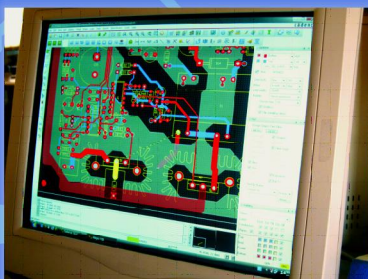
PCB TOTAL SERVICE



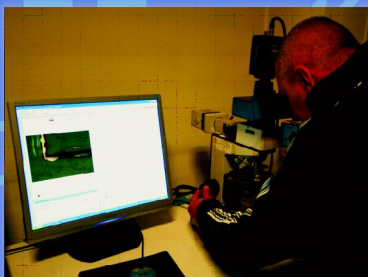
**S**in dal 1995 operiamo, sul mercato nazionale ed estero, in qualità di service di sbrogliatura e di costruzione di circuiti stampati; nell'ottica di un continuo progresso tecnologico, e supportati dal nostro know-how, ci proponiamo sul mercato come **PCB TOTAL SERVICE**.



**L**e nostre risorse tecnologiche, unite al nostro know-how, forniscono la assoluta compatibilità con i più diffusi sistemi di sviluppo **CAD** e **CAM**. A tal proposito i nostri ambienti di lavoro sono: **MENTOR GRAPHICS** Boardstation RE provvisto di Autoroute e schematic entry integrato, **CADENCE ALLEGRO** PCB Performance provvisto di **SPECTRA** Autoroute e schematic entry **ORCAD** Capture CIS.



**A**vvalendoci di consolidate partnerships con apprezzati produttori nazionali, comunitari ed extra comunitari ed effettuando la consegna in **tempi rapidi**, anche per circuiti tecnologicamente complessi, offriamo un servizio di **prototipazioni e forniture di circuiti stampati** in piccole, medie e grandi serie. Al nostro interno siamo attrezzati per eseguire verifiche ottiche e dimensionali e controlli mediante microsezioni analizzate al **microscopio** munito di telecamera. Siamo in grado di fornire telai per pasta saldante e punto colla e, a completamento del servizio offerto, possiamo **approvvigionare i componenti elettronici** e provvedere, con le tecnologie più avanzate, all' **assemblaggio** e saldatura dei medesimi.



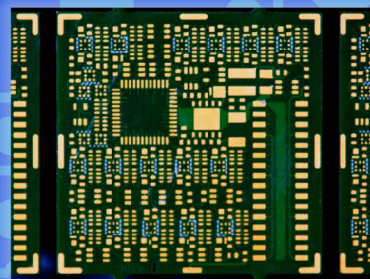
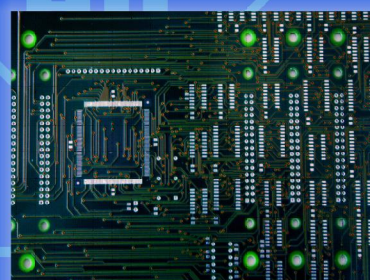
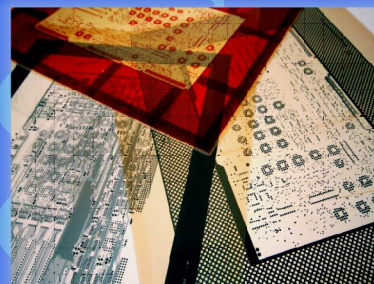
**C**on **photoplotter laser BARCO BG-730M**, eseguiamo films per PCB o per grafica. Le nostre risorse permettono di importare files grafici, sia di tipo vettoriale che bitmap. Partendo da un PCB esistente (o da un disegno) siamo in grado di riprodurre lo specifico file gerber, utilizzabile per eseguire modifiche sul PCB stesso o per ricreare un database di progetto. Forniamo **attrezzature di produzione** eseguendo, in conformità alle specifiche del cliente, pannellizzazioni, quadrotti, programmi di foratura e di scontornatura.

Since 1995 we operate, on national market and abroad, in mastering service and PCB manufacturing, following a continuous technological progress, and supported by our know-how, we propose us as a **PCB TOTAL SERVICE**.

Our technological resources, together with our know-how, provide a complete compatibility with a widespread **CAD-CAM** development systems. Our development environments are: **MENTOR GRAPHICS** Boardstation RE with Autoroute and integrated schematic entry, **CADENCE ALLEGRO** PCB Performance with **SPECCTRA** Autoroute and **ORCAD** Capture CIS schematic entry.

Using consolidated partnerships with appreciated national, european and extra CEE producers, we offer **prototyping and supply of PCB** services. We offer a very **rapid delivery** of small, medium and big series even for technologically complex PCB. We are equipped to perform optical audit and dimensional controls using microsection analysis with video-camera **microscope**. We are able to provide SMD stencil for silkscreen frames and glue point. We can **supply electronic components** and ensure, with advanced technologies, the **assembly** of the complete boards and systems.

With **BARCO BG-730M laser photoplotter**, we execute films for PCB or graphical design. Our equipments allow the import of graphics files, vectorial and bitmap. Starting from an existing PCB (or a design), we are able to reproduce the specific gerber file, that can be used to make changes on PCB or to recreate a project database. We provide **PCB manufacturing tools**, panelizations, drilling and routing program in conformity with the customer specifications.



[www.mphsrl.it](http://www.mphsrl.it)

Ufficio tecnico

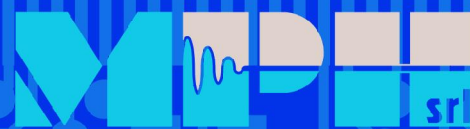
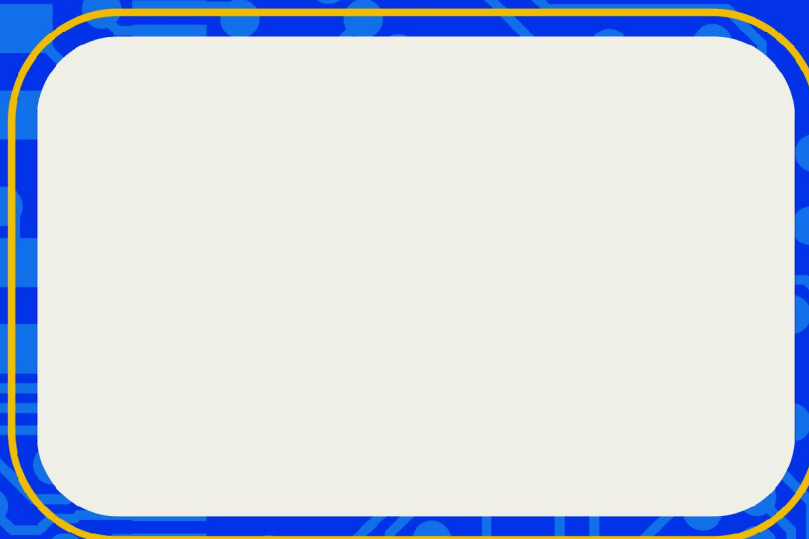
[info@mphsrl.it](mailto:info@mphsrl.it)

Ufficio commerciale

[commerciale@mphsrl.it](mailto:commerciale@mphsrl.it)

Ufficio amministrativo

[amministrazione@mphsrl.it](mailto:amministrazione@mphsrl.it)



PCB TOTAL SERVICE